

SNT低成本碳刷集电环

传统碳刷集电环是用来和换向器配合来实现机械换向的，即保证输入到直流电念头或直流发电机输出的电为直流电！跟着电力电子技术的发展，利用电子器件换向的无刷直流机也开始广为泛起，并发展成熟。其它的电机，（异步电机和同步电机）均为交流电机，没有电刷结构。电刷只可能存在于直流电机。集电环的作用就是接通有相对运动的两个物体之间的电流。最常见的是电机的换向器，也有直线运动的车、电念头的车的电刷。



非标定制碳刷与电刷光纤一体滑环（华侨城项目）

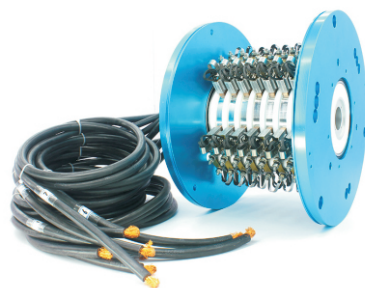
产品系列主要特点

- 可用于传输超大功率和电流；
- 碳刷的耐磨性能不如电刷，需要定期维护，并清理积碳；
- 比电刷滑环具有更大的重量；
- 与森瑞普电刷滑环比：1000A以下的环境建议选用电刷滑环，超过1000A建议使用森瑞普碳刷集电环；

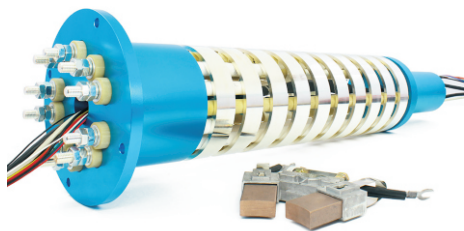
部分产品参考



碳刷、电刷（大电流）+千兆网线一体（非标定制）



非标碳刷大电流滑环



非标定制碳刷大电流滑环



大尺寸滑环（80米高黑河观光眼项目）

型号列表

型号	环数	内径(mm)	外径(mm)	环距(mm)	环宽(mm)	高度(mm)
SNT35-02	2环	35mm	69mm	10mm	12mm	46mm
SNT43-02	2环	43mm	78mm	11mm	10mm	40mm
SNT54-02	2环	54mm	100mm	14mm	15mm	50mm
SNT60-02	2环	60mm	134mm	16mm	10mm	51mm
SNT22-02	2环	22mm	48mm	12mm	8mm	45mm
SNT30-03	3环	30mm	75mm	10mm	12mm	76mm
SNT40-03	3环	40mm	70mm	6mm	12mm	53mm
SNT34-03	3环	34mm	80mm	6mm	18mm	75mm
SNT35-03	3环	35mm	80mm	15mm	12mm	87mm
SNT55-03	3环	55mm	102mm	20mm	12mm	90mm
SNT22-04	4环	22mm	48mm	6mm	8mm	64mm
SNT24-04	4环	24mm	57mm	6mm	10mm	66mm
SNT30-04	4环	30mm	67mm	12mm	9mm	97mm
SNT38-04	4环	38mm	72mm	8mm	10mm	74mm
SNT30-04	4环	30mm	87mm	8mm	10mm	78mm

各环路导线色码表

环码	1	2	3	4	5	6	7	8	9	10	11	12
色码	黑	褐	红	橙	黄	绿	蓝	紫	灰	白	粉红	浅蓝
环码	13	14	15	16	17	18	19	20	21	22	23	24
色码	白黑	白褐	白红	白橙	白黄	白绿	白蓝	白紫	白灰	黑红	黑褐	透明

备注：环码1表示从转子端往定子端开始数的第一根线；比如SNT34-03-12S的颜色顺序为：黑、褐、红、橙、黄、绿、蓝、紫、灰、白、粉红、浅蓝；24根线作为一个颜色组，当出线数量超过24根，则重复这一颜色组，并用号码管予以识别。