

# FO120系列12路光+电混合滑环

## 12路光纤接头

12路光纤(支持单模/多模), 适用于需要360度无限制的, 连续或断续旋转, 同时又需要从固定位置到旋转位置传送大容量数据、信号的场所, 能改善机械性能,

简化系统操作, 避免因活动关节的旋转对光纤造成损害。



## 订购型号说明

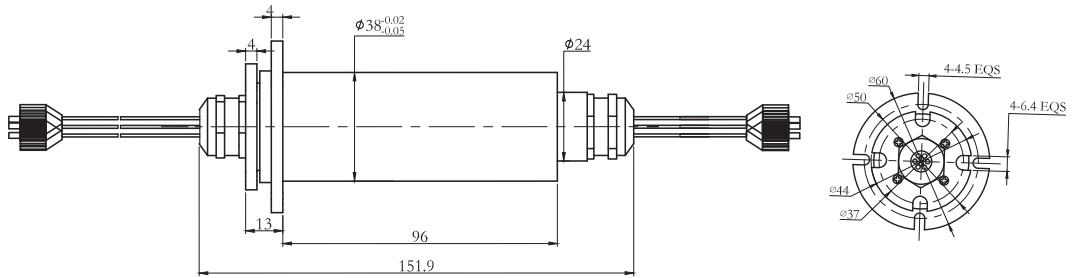
FO120	光纤类型	接头类型	工作波长
FO120:12通道光纤滑环	光纤类型代码: 01:9/125um (单模) 02:50/125um (多模) 03:62.5/125m (多模)	光纤接头代码: FC:FC接头 ST:ST接头 SC:SC接头 LC:LC接头 接头端面形式默认为PC, 如果需要APC, 需要在接头代码后面加APC, 比如:FC/APC	工作波长代码: 01:1310/1550(单模) 02:850/1310(多模)

## 举例说明

FO120-01-FC-01: FO120表示12路光纤旋转接头, 第1个01表示光纤类型为9/125um (单模), FC表示接头类型为FC接头, 端面形式为PC (平面), 第2个01表示波长为1310/1550;

FO120-03-LC/APC-02: FO120表示12路光纤旋转接头, 03表示光纤类型为62.5/125m (多模), LC/APC表示接头类型为LC接头, 端面形式为APC (斜面), 02表示波长为850/1310;

备注: 如对光纤通路、电滑环通路、接头类型、波长、出线方式等有特殊要求, 请联系森瑞普销售人员。



## 技术规格参数

指标名称	数值宽带
波长范围	1310nm或1550nm (单模) ; 850nm或1310nm(多模)
最大插入损耗 (室温)	≤4.0dB
插入损耗波动	≤2.0dB
回波损耗	≥40dB (单模)
承受功率	≤23dBm
承受拉力	≤12N
最高转速	300rpm(更高转速可定制)
预估寿命	>1 亿转
工作温度	-20~60℃ (-40~85℃可选)
贮存温度	-45~85℃
重量 (不含尾缆及接头)	620g
振动冲击标准	GJB150 陆地机动
防护等级	IP54(IP65、IP67 可选)