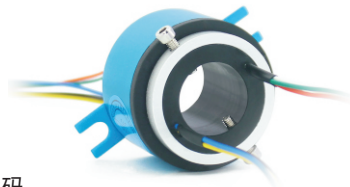


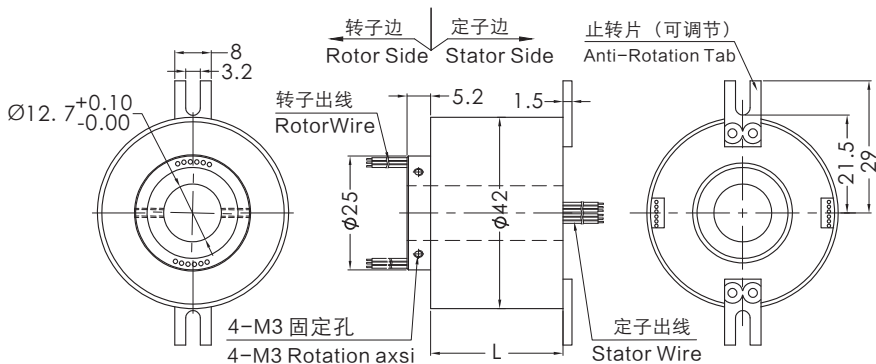
# H1242系列

通孔直径为12.7mm (适用于 $\leq 12.7\text{mm}$ ) 外径42mm的标准系列整体式精密导电滑环。**\*注:** 如需 $< 12.7\text{mm}$ 的孔径, 可通过内衬轴套解决。



## 订购型号说明

<b>H</b>	<b>1242</b>	- 电流路数 -	- 产品等级代码
H: 中空式电滑环系列代号	1242: 12表示内径12.7mm; 42表示外径42mm		C: 通用级,默认为通用级 D: 工业级 H: 最高级
举例说明:			
0605: 06表示6路,05表示每路5A			
01E: 01表示1路,E表示1组千兆网线 (总路数9路)			



## 标准型号选型表

型号	线路数(信号或0~2A)	长度L(mm)
H1242-02S	2	25.5
H1242-03S	3	25.5
H1242-04S	4	25.5
H1242-06S	6	25.5
H1242-08S	8	37.5
H1242-10S	10	37.5
H1242-12S	12	37.5

\*注: N个2A 电流环并起来可作为1路N\*2A电流环使用; 比如: 2环2A 并起来做作为 1路4A 使用。

## 技术规格参数

机械技术指标		电气技术指标	
参数	数值	参数	数值
工作寿命	参考产品等级选型表	功率	0~240VAC/VDC
额定转速	参考产品等级选型表	信号	0~240VAC/VDC
工作温度	-30°C~80°C	额定电压	0~240VAC/VDC
工作湿度	0~85%RH	绝缘电阻	$\geq 500\text{M}\Omega/500\text{VDC}$
接触材料	参考产品等级选型表	导线规格	AWG26#镀银铁氟龙
壳体材料	铝合金	导线长度	标准长度300mm (可根据要求调整)
转动扭矩	0.05N.m+0.02N.m/6路	绝缘强度	500VAC@50Hz, 60s
防护等级	IP51	动态电阻变化值	$< 0.01\Omega$

## 产品等级选型表

产品等级代号	最高转速	工作寿命	接触材料
C (通用级)	250RPM	2000万转	贵金属
D (工业级)	600RPM	8000万转	镀金-镀金
H (高端级)	1000RPM	1.5亿转	金合金