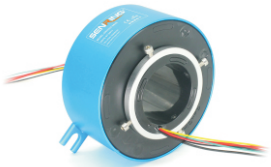


H3899系列

通孔直径为38.1mm (适用于≤38.1mm) 外径99mm的标准整体式精密导电滑环。

*注: 如需<38.1mm的孔径, 可通过内衬轴套解决。



订购型号说明

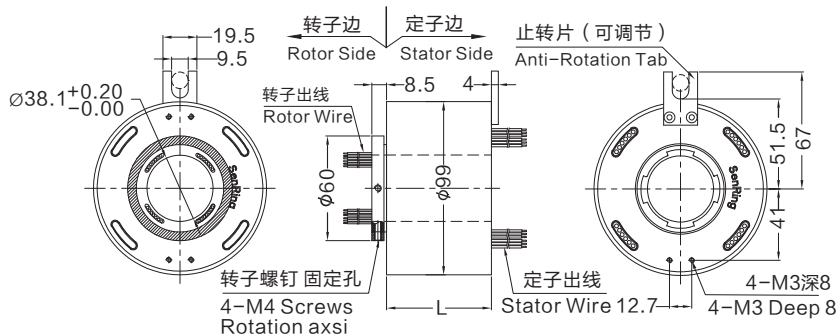
H 3899 - 电流路数 - 信号路数 - 产品等级代码

H: 中空式电滑环系列代号
 3899: 38-内径38.1mm; 99-外径99mm

C: 通用级, 默认为通用级
 D: 工业级
 H: 最高级

举例说明:
 0610: 06代表6路, 10代表每路可通过10A电流
 1210: 12代表12路, 10代表每路可通过10A电流

举例说明:
 06S: 表示6根普通信号线 (可选2A或5A)
 02E: 代表两组千兆网线 (总路数18路)
 03U: 代表三组USB2.0线 (总路数15路)



标准型号选型表

H3899系列过孔式滑环选型表							
型号	线路数		长度L(mm)	型号	线路数		长度L(mm)
	10A	信号或0~5A			10A	信号或0~5A	
H3899-02S	0	2	32	H3899-1210-12S	12	12	120
H3899-0210	2	0	32	H3899-1810-06S	18	6	120
H3899-03S	0	3	36	H3899-2410	24	0	120
H3899-0310	3	0	36	H3899-30S	0	30	144
H3899-06S	0	6	48	H3899-0610-24S	6	24	144
H3899-0210-04S	2	4	48	H3899-1210-18S	12	18	144
H3899-0410-02S	4	2	48	H3899-1810-12S	18	12	144
H3899-0610	6	0	48	H3899-2410-06S	24	6	144
H3899-12S	0	12	72	H3899-3010	30	0	144
H3899-0210-10S	2	10	72	H3899-36S	0	36	168
H3899-0310-09S	3	9	72	H3899-0610-30S	6	30	168
H3899-0610-06S	6	6	72	H3899-1210-24S	12	24	168
H3899-0810-04S	8	4	72	H3899-3610	36	0	168
H3899-1010-02S	10	2	72	H3899-42S	0	42	192
H3899-1210	12	0	72	H3899-0610-36S	6	36	192
H3899-18S	0	18	96	H3899-1210-30S	12	30	192
H3899-0210-16S	2	16	96	H3899-48S	0	48	216
H3899-0410-14S	4	14	96	H3899-0610-42S	6	42	216
H3899-0610-12S	6	12	96	H3899-1010-38S	10	38	216
H3899-0810-10S	8	10	96	H3899-1210-36S	12	36	216
H3899-1010-08S	10	8	96	H3899-1810-30S	18	30	216
H3899-1210-06S	12	6	96	H3899-2410-24S	24	24	216
H3899-1410-04S	14	4	96	H3899-60S	0	60	264
H3899-1610-02S	16	2	96	H3899-0610-54S	6	54	264
H3899-24S	0	24	120	H3899-1010-50S	10	50	264
H3899-0410-20S	4	20	120	H3899-1210-48S	12	48	264
H3899-0610-18S	6	18	120	H3899-72S	0	72	312

*注: N个10A电流环并起来可作为1路N*10A电流使用; 比如: 2环10A并起来可以作为1路20A使用, 10A和信号(5A)可任意组合, 详细请咨询客服, 可在标准产品上定制

技术规格参数

机械技术指标		电气技术指标		
参数	数值	参数	数值	
工作寿命	参考产品等级选型表		功率	信号
额定转速	参考产品等级选型表	额定电压	0~690VAC/VDC	0~440VAC/VDC
工作温度	-30℃~80℃	绝缘电阻	≥1000MΩ/500VDC	≥1000MΩ/500VDC
工作湿度	0~85%RH	导线规格	AWG17#镀银铁氟龙	AWG22#镀银铁氟龙
接触材料	参考产品等级选型表	导线长度	标准长度300mm (可根据要求调整)	
壳体材料	铝合金	绝缘强度	800VAC@50Hz, 60s	
转动扭矩	0.1N.m+0.03N.m/6路	动态电阻变化值	<0.01Ω	
防护等级	IP51			

产品等级选型表

产品等级代号	最高转速	工作寿命	接触材料
C (通用级)	250RPM	2000万转	贵金属
D (工业级)	600RPM	8000万转	镀金-镀金
H (高端级)	1000RPM	1.5亿转	金合金

各环路导线色码表

环码	1	2	3	4	5	6	7	8	9	10	11	12
色码	黑	褐	红	橙	黄	绿	蓝	紫	灰	白	粉红	浅蓝
环码	13	14	15	16	17	18	19	20	21	22	23	24
色码	白黑	白褐	白红	白橙	白黄	白绿	白蓝	白紫	白灰	黑红	黑褐	透明

备注：环码1表示从转子端往定子端开始数的第一根线；比如H3899-06的颜色顺序为：黑、褐、红、橙、黄、绿；24根线作为一个颜色组，当出线数量超过24根，则重复这一颜色组并用号码管予以识别。