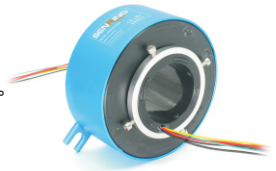


H4086系列

通孔直径为40mm（适用于≤40mm）外径86mm的标准系列整体式精密导电滑环。

*注：如需<40mm的孔径，可通过内衬轴套解决。



订购型号说明

H 4086 - 电流路数 - 信号路数 - 产品等级代码

H: 中空式电滑环系列代号

4086: 40-内径40mm; 86-外径86mm

举例说明:

0610:06代表6路, 10代表每路可通过10A电流

1210:12代表12路, 10代表每路可通过10A电流

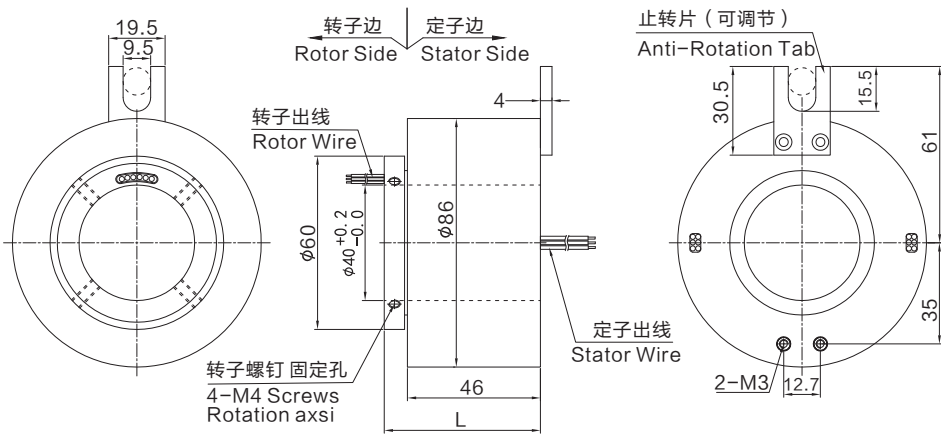
C: 通用级,默认为通用级
D: 工业级
H: 最高级

举例说明:

06S: 表示6根普通信号线 (可选2A或5A)

02E: 代表两组千兆网线 (总路数18路)

01U: 代表1组USB2.0线 (总路数5路)



标准型号选型表

型号	线路数		长度L(mm)	型号	线路数		长度L(mm)
	10A	信号或5A			10A	信号或5A	
H4086-02S	0	2	46	H4086-1010-08S	10	8	90.2
H4086-0210	2	0	46	H4086-1210-06S	12	6	90.2
H4086-03S	0	3	46	H4086-1410-04S	14	4	90.2
H4086-0310	3	0	46	H4086-1610-02S	16	2	90.2
H4086-06S	0	6	46	H4086-24S	0	24	112.4
H4086-0210-04S	2	4	46	H4086-0410-20S	4	20	112.4
H4086-0410-02S	4	2	46	H4086-0610-18S	6	18	112.4
H4086-0610	6	0	46	H4086-1210-12S	12	12	112.4
H4086-12S	0	12	68	H4086-1810-06S	18	6	112.4
H4086-0210-10S	2	10	68	H4086-2410	24	0	112.4
H4086-0310-09S	3	9	68	H4086-30S	0	30	134.6
H4086-0610-06S	6	6	68	H4086-0210-28S	2	28	134.6
H4086-0810-04S	8	4	68	H4086-0410-26S	4	26	134.6
H4086-1010-02S	10	2	68	H4086-0610-24S	6	24	134.6
H4086-1210	12	0	68	H4086-36S	0	36	156.8
H4086-18S	0	18	90.2	H4086-0410-32S	4	32	156.8
H4086-0210-16S	2	16	90.2	H4086-0610-30S	6	30	156.8
H4086-0410-14S	4	14	90.2	H4086-42S	0	42	179
H4086-0610-12S	6	12	90.2	H4086-0410-38S	4	38	179
H4086-0810-10S	8	10	90.2	H4086-48S	0	48	201.2

*注：N个10A电流环并起来可作为1路N*10A电流使用；比如：2环10A并起来可以作为1路20A使用，10A和信号（5A）可任意组合，详细请咨询客服，可在标准产品上定制

技术规格参数

机械技术指标		电气技术指标		
参数	数值	参数	数值	
工作寿命	参考产品等级选型表		功率	信号
额定转速	参考产品等级选型表	额定电压	0~690VAC/VDC	0~440VAC/VDC
工作温度	-30℃~80℃	绝缘电阻	≥1000MΩ/500VDC	≥1000MΩ/500VDC
工作湿度	0~85%RH	导线规格	AWG17#镀银铁氟龙	AWG22#镀银铁氟龙
接触材料	参考产品等级选型表	导线长度	标准长度300mm（可根据要求调整）	
壳体材料	铝合金	绝缘强度	800VAC@50Hz, 60s	
转动扭矩	0.1N.m+0.03N.m/6路	动态电阻变化值	<0.01Ω	
防护等级	IP51			

产品等级选型表

产品等级代号	最高转速	工作寿命	接触材料
C（通用级）	250RPM	2000万转	贵金属
D（工业级）	600RPM	8000万转	镀金-镀金
H（高端级）	1000RPM	1.5亿转	金合金

各环路导线色码表

环码	1	2	3	4	5	6	7	8	9	10	11	12
色码	黑	褐	红	橙	黄	绿	蓝	紫	灰	白	粉红	浅蓝
环码	13	14	15	16	17	18	19	20	21	22	23	24
色码	白黑	白褐	白红	白橙	白黄	白绿	白蓝	白紫	白灰	黑红	黑褐	透明

备注：环码1表示从转子端往定子端开始数的第一根线；比如H4086-06的颜色顺序为：黑、褐、红、橙、黄、绿；24根线作为一个颜色组，当出线数量超过24根，则重复这一颜色组并用号码管予以识别。