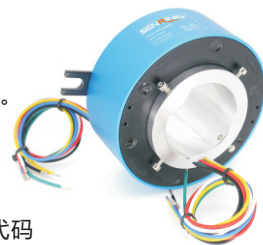


H70158系列

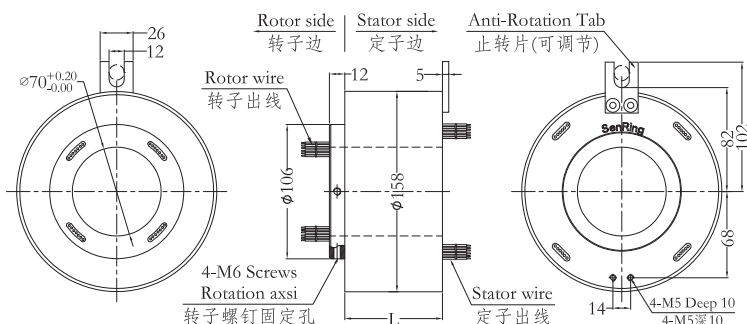
通孔直径为70mm（适用于≤70mm）外径158mm的标准系列整体式精密导电滑环。

*注：如需<70mm的孔径，可通过内衬轴套解决。



订购型号说明

H 70158 - 电流路数 - 信号路数 - 产品等级代码	
H: 中空式电滑环系列代号	C: 通用级, 默认为通用级 D: 工业级 H: 最高级
70158: 70-内径70mm; 158-外径158mm	举例说明: 06S: 06代表6路, S代表信号线 12S: 12代表12路, S代表信号线
举例说明: 0610: 06代表6路, 10代表每路可通过10A电流 1230: 12代表12路, 30代表每路可通过30A电流	



标准型号选型表

H70158系列过孔式滑环选型表							
型号	线路数		长度L(mm)	型号	线路数		长度L(mm)
	10A	信号或5A			10A	信号或5A	
H70158-02S	0	2	42	H70158-36S	0	36	178
H70158-0210	2	0	42	H70158-0610-30S	6	30	178
H70158-03S	0	3	46	H70158-1210-S24	12	24	178
H70158-0310	3	0	46	H70158-3610	36	0	178
H70158-06S	0	6	58	H70158-42S	0	42	202
H70158-0210-04S	2	4	58	H70158-0610-36S	6	36	202
H70158-0410-02S	4	2	58	H70158-1210-30S	12	30	202
H70158-0610	6	0	58	H70158-4210	42	0	202
H70158-12S	0	12	82	H70158-48S	0	48	226
H70158-0210-10S	2	10	82	H70158-0610-42S	6	42	226
H70158-0310-09S	3	9	82	H70158-1210-36S	12	36	226
H70158-0610-06S	6	6	82	H70158-1810-30S	18	30	226
H70158-0810-04S	8	4	82	H70158-P2410-24S	24	24	226
H70158-1010-02S	10	2	82	H70158-4810	48	0	226
H70158-1210	12	0	82	H70158-60S	0	60	274
H70158-18S	0	18	106	H70158-0610-54S	6	54	274
H70158-0210-16S	2	16	106	H70158-0910-51S	9	51	274
H70158-0410-14S	4	14	106	H70158-1210-48S	12	48	274
H70158-0610-12S	6	12	106	H70158-2410-36S	24	36	274
H70158-0810-10S	8	10	106	H70158-72S	0	72	322

型号	10A	信号或5A	长度L(mm)	型号	10A	信号或5A	长度L(mm)
H70158-1010-08S	10	8	106	H70158-1210-60S	12	60	322
H70158-1210-06S	12	6	106	H70158-2410-48S	24	48	322
H70158-1410-04S	14	4	106	H70158-3610-36S	36	36	322
H70158-1610-02S	16	2	106	H70158-84S	0	84	370
H70158-24S	0	24	130	H70158-1210-72S	12	72	370
H70158-0410-20S	4	20	130	H70158-2410-60S	24	60	370
H70158-0610-18S	6	18	130	H70158-3610-48S	36	48	370
H70158-1210-12S	12	12	130	H70158-96S	0	96	418
H70158-1810-06S	18	6	130	H70158-1210-84S	12	84	418
H70158-2410	24	0	130	H70158-2410-72S	24	72	418
H70158-30S	0	30	154	H70158-3610-60S	36	60	418
H70158-0610-24S	6	24	154	H70158-4210-54S	42	56	418
H70158-1210-18S	12	18	154	H70158-108S	0	108	466
H70158-1810-12S	18	12	154	H70158-1210-96S	12	96	466
H70158-2410-06S	24	6	154	H70158-2410-84S	24	84	466
H70158-3010	30	0	154	H70158-3610-72S	36	72	466

*注：N个10A电流环并起来可作为1路N*10A电流使用；比如：2环10A并起来可以作为1路20A使用，10A和信号（5A）可以任意组合，详情请咨询客服，可在标准产品上定制

技术规格参数

机械技术指标		电气技术指标		
参数	数值	参数	数值	
工作寿命	参考产品等级选型表		功率	信号
额定转速	参考产品等级选型表	额定电压	0~690VAC/VDC	0~440VAC/VDC
工作温度	-30℃~80℃	绝缘电阻	≥1000MΩ/500VDC	≥1000MΩ/500VDC
工作湿度	0~85%RH	导线规格	AWG17#镀银铁氟龙	AWG22#镀银铁氟龙
接触材料	参考产品等级选型表	导线长度	标准长度300mm（可根据要求调整）	
壳体材料	铝合金	绝缘强度	800VAC@50Hz, 60s	
转动扭矩	0.1N.m+0.03N.m/6路	动态电阻变化值	<0.01Ω	
防护等级	IP51			

产品等级选型表

产品等级代号	最高转速	工作寿命	接触材料
C（通用级）	250RPM	2000万转	贵金属
D（工业级）	800RPM	6000万转	镀金-镀金
H（高端级）	1200RPM	1.5亿转	金合金

各环路导线色谱表

环码	1	2	3	4	5	6	7	8	9	10	11	12
色码	黑	褐	红	橙	黄	绿	蓝	紫	灰	白	粉红	浅蓝
环码	13	14	15	16	17	18	19	20	21	22	23	24
色码	白黑	白褐	白红	白橙	白黄	白绿	白蓝	白紫	白灰	黑红	黑褐	透明

备注：环码1表示从转子端往定子端开始数的第一根线；比如H70158-06的颜色顺序为：黑、褐、红、橙、黄、绿；24根线作为一个颜色组，当出线数量超过24根,则重复这一颜色组并用号码管予以识别。